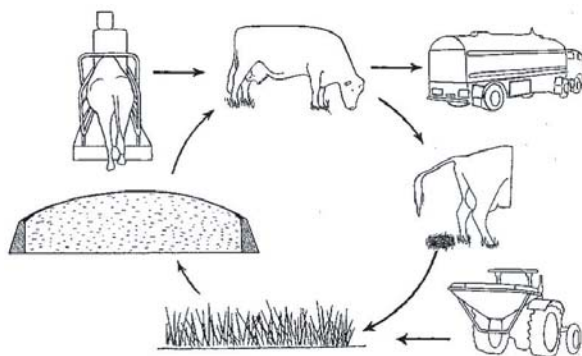


Beter BOEREN met het Natuurlijke Kringloop Systeem

Het doel van het sluiten van de kringloop op het bedrijf is de mineralenefficiëntie te verhogen en hierdoor verliezen te beperken. Door het bedrijf te zien als één geheel, kunnen factoren beter op elkaar afgestemd worden. Dit zorgt voor een lagere kostprijs, een betere diergezondheid, een schonere omgeving en meer rust voor de ondernemer.



Vier factoren zijn belangrijk voor een optimale kringloop; de bodem, het gewas, het dier en de mest. Tijdens de **4-BoerenTocht** worden de volgende zaken besproken:

BODEM

Een gezonde bodem met een goed bodemleven, bodemstructuur en voldoende opneembare mineralen geeft lage verliezen. Kunstmestgift kan omlaag door bodemleven dat stikstof vrijmaakt.

PLANT

Eiwitarme, structuurrijke grassnedes van het eigen land en het zoveel mogelijk zelf telen van het rantsoen zorgen voor kostenbesparing. Het inpassen van beheersland is hierbij een handige mogelijkheid.

DIER

Extra structuur in het rantsoen zorgt voor een goede penswerking en een verbeterde diergezondheid. Door het extra herkauwen wordt voer efficiënter omgezet, wat leidt tot minder verliezen via mest en behoud van productie, ook als de krachtvoergift omlaag gaat. Daarnaast is er meer rust in de stal, doordat koeien langer herkauwen.

MEST

Door het verbeterde rantsoen wordt de (drijf)mest van betere kwaliteit. In combinatie met een goede boxbedekking (gehakseld stro), wordt de mest die u uitrijdt een perfecte voeding voor de bodem. Bemesting op maat vermindert verliezen van uw waardevolle mest.



Mede mogelijk gemaakt door de EU



Bedreven Bedrijven

Drentse melkveehouders, Provincie Drenthe, ETC en partners presenteren u met trots:

DE 4-BoerenTocht

Vier deelnemers van het project Functionele Biodiversiteit Drenthe vertellen over maatregelen die ze genomen hebben om bodemvruchtbaarheid en biodiversiteit op hun bedrijf te verhogen en de kostprijs te verlagen. Deskundigen lichten de theorie achter maatregelen toe en geven praktische tips.

P R O G R A M M A

25 juni 2008

START: Van der Valk Hotel Assen, Balkenweg 1, 9405 CC Assen

route: <http://www.hotelassen.nl>

- 09.30 u. Koffie en ontvangst
- 10.00 u. Welkomstwoord
Arnout Venekamp - Provincie Drenthe
- 10.15 u. Resultaten projecten Bedreven Bedrijven Drenthe en Functionele Biodiversiteit (2001 - 2008)
Willem van Weperen - ETC
- 10.30 u. Vertrek naar melkveebedrijven per bus
- 12.30 u. Lunch bij Van der Valk Assen
- 13.30 u. Vertrek naar melkveebedrijven per bus
- 15.30 u. Einde: bussen rijden terug naar Assen

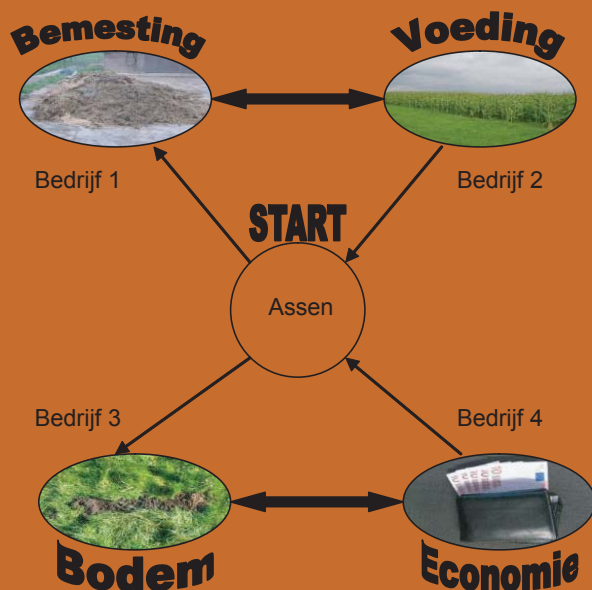
Inlichtingen en opgave via ETC

Tel: 033-4326000
Email: d.goodijk@etcnl.nl

BEDRIJVEN EN DESKUNDIGEN

Bedrijf 1: Fam Groenwold - De Punt
Lage kunstmestgift voor optimale
graslandproductie en waterkwaliteit.
Willem van Weperen - ETC

Bedrijf 2: Fam Polman - De Punt
Maximale benutting eigen ruwvoer en
eiwitarm voeren voor lage excretie.
Frank Verhoeven - Boerenverstand

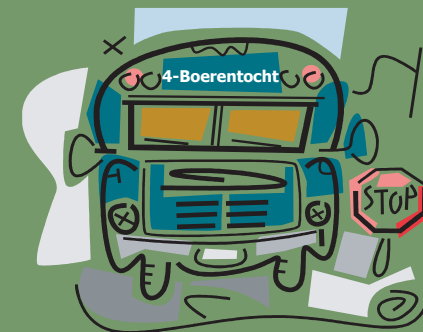


Bedrijf 3: Fam Van Vulpen - Dryber
Beoordelen van bodemkwaliteit van
het grasland d.m.v. een profiel kuil.
Marjoleine Hanegraaf - NMI

Bedrijf 4: Fam Stegehuis - Nieuw Balinge
Verbeteren van de economische
resultaten d.m.v. de kringloop.
Hans Dirksen - DMS Advies

ROUTE 4-BoerenTocht

U kunt deelnemen
aan het ochtend- of
middagprogramma
of de gehele dag.



10.30 u. vanaf het startpunt in Assen kunt u:
Bus A nemen naar bedrijf 1 of 2
Bus B nemen naar bedrijf 3 of 4

12.00 u.
Bussen rijden naar de lunchplek (v.d. Valk, Assen)

13.30 u. vanaf de lunchplek kunt u:
Bus A nemen naar bedrijf 1 of 2
Bus B nemen naar bedrijf 3 of 4

15.30 u. bussen rijden terug naar Assen

